



RELATÓRIO ANUAL DE SUSTENTABILIDADE

# 2025



# MENSAGEM DA ADMINISTRAÇÃO

O ano de 2025 foi marcado por expansão do negócio, melhoria contínua da performance financeira e resultados cada vez mais expressivos, em clara demonstração da força da nossa estratégia de crescimento baseada em eficiência e inovação. Foi também um ano em que celebramos diversos recordes.

Nossa carteira de encomendas atingiu o valor recorde de US\$31,6 bilhões ao final de 2025 com receita de US\$7,6 bilhões, a maior da história da companhia. Nossa margem EBIT ajustada no ano atingiu 8,6%, e o fluxo de caixa livre (sem Evc) superou os US\$ 490 milhões, acima das previsões anunciadas. O fortalecimento da nossa saúde financeira foi acompanhado ainda pela redução do endividamento e alavancagem. Com isso, aliado ao rigor operacional, as ações da companhia apresentaram valorização relevante no período nas bolsas de São Paulo (B3) e de Nova York (NYSE). Além disso, anunciamos novos códigos de negociação (EMBJ3 e EMBJ), enfatizando assim o novo momento da empresa e como parte das celebrações dos 25 anos de listagem na bolsa de Nova York.

Diante da melhora dos principais indicadores financeiros, a Embraer retomou o pagamento de dividendos, o que não ocorria desde 2018, conforme avaliação e aprovação dos acionistas.

Também foi um ano de intensa atividade comercial em todas as unidades de negócio, com crescimento das vendas, destacando a alta competitividade do nosso moderno portfólio de produtos e serviços no mercado global, em um momento de importantes redefinições geopolíticas.

Na Aviação Comercial, destaque para as vendas globais da família E2. No total, foram comercializados 221 E-Jets, com mais de 208 opções e direitos de compra, o que alavancou significativamente a carteira de pedidos da unidade de negócio. Entre os destaques estiveram as vendas de E2 para a Avelo, primeiro cliente do modelo nos Estados Unidos, além de Latam, Scandinavian Airlines (SAS), All Nippon Airways (ANA), e as primeiras entregas para a Luxair, AirlinK, Hunnu Air e Virgin Australia, demonstrando o interesse pelo E2 em todos os continentes. O E175 também manteve o ritmo de vendas, principalmente nos Estados Unidos.

O mercado de Aviação Executiva continuou aquecido em 2025, com forte impulso nas vendas e alta demanda em todos os segmentos. O reconhecimento do Phenom 300 como o jato executivo mais vendido da categoria pelo 14º ano consecutivo e a significativa expansão de participação de mercado dos jatos Praetor 500 e Praetor 600 potencializaram ainda mais os negócios da Embraer.

Com isso, a companhia acelerou a execução do plano de expansão das operações em Gavião Peixoto e Melbourne para aumento da cadência de produção.

O negócio de Defesa & Segurança obteve igualmente êxito na conclusão de novas vendas em mercados importantes, atingindo, entre venda e seleção, uma carteira de pedidos firmes superior a 30 KC-390 Millennium e mais 19 opções. Em 2025, a unidade de negócios também realizou importantes avanços em campanhas estratégicas nos Estados Unidos, Índia e Polônia. Além disso, há um interesse renovado no mercado internacional pelo A-29 Super Tucano, aeronave de ataque leve, treinamento avançado e missões especiais, que já acumula mais de 300 pedidos firmes, tendo sido selecionado por 22 forças aéreas.

No segmento de Serviços & Suporte, os excelentes resultados financeiros vieram acompanhados de novos contratos, aumento de capacidade e expansão das operações, como as novas instalações em Fort Worth, no Texas, Estados Unidos. O investimento de US\$ 70 milhões vai aumentar em 53% a capacidade de serviços para o mercado americano até 2027.

Apesar da complexidade de custos em razão das tarifas dos Estados Unidos e desafios com a cadeia de suprimentos, nosso foco em eficiência e inovação continuou a balizar nossa trajetória de crescimento e disciplina financeira.

A Embraer tem superado os desafios da cadeia de fornecedores com o aprimoramento da colaboração, digitalização dos processos e investimentos em ferramentas de inteligência artificial que apoiam a gestão em tempo real.

As iniciativas de nivelamento da produção e a implementação do conceito de “estação perfeita” levaram a um aumento de 18% nas entregas de aeronaves, chegando a 244 unidades somando aviação comercial, executiva e defesa. Isso permitiu que atingíssemos nossa meta produtiva para o ano, com foco contínuo em segurança e qualidade, e significativa redução do ciclo de produção. A partir de 2026, esperamos uma estabilidade ainda maior de produção de todos os modelos de aeronaves.

Do ponto de vista de novas tecnologias, ficamos muito entusiasmados com o primeiro voo do protótipo do eVTOL da Eve no final de 2025. O desenvolvimento do veículo 100% elétrico de pouso e decolagem vertical seguirá com a campanha de ensaio em voo rumo à certificação em 2027. Dessa forma, estamos realizando investimentos estratégicos em novas tecnologias, ao mesmo tempo em que avaliamos a próxima geração de produtos da Embraer para garantir um crescimento sustentável nas próximas décadas.

Por fim, celebramos mais uma vez a conquista das certificações globais da Great Place To Work, reconhecendo a Embraer como Melhor Lugar para se Trabalhar. Não temos dúvida de que a força das nossas pessoas é o que fortalece os pilares de nossa cultura, e continuará sendo essencial para todas as novas conquistas que estão por vir. Também reafirmamos nosso compromisso com o Pacto Global da ONU, do qual somos signatários desde 2008, e continuamos evoluindo de maneira consistente em nossa estratégia de sustentabilidade.

Estamos bem posicionados e preparados para capturar todo o potencial da Embraer. Olhando para o futuro, esperamos um crescimento substancial a médio prazo, enquanto preparamos a empresa para um crescimento mais ambicioso a longo prazo, baseado em uma nova geração de produtos. A Embraer está mais forte do que nunca e pronta para alçar voos cada vez mais altos.

**Francisco Gomes Neto**  
**Presidente & CEO**

**Raul Calfat**  
**Presidente do Conselho de Administração**



# ÍNDICE

Clique para ir no assunto desejado  
Todas as páginas deste arquivo são navegáveis: menus e paginação.

# 5



## SOBRE A EMBRAER

Cultura Embraer **6**

# 7



## DESEMPENHO FINANCEIRO

Resultado Operacional **7**

# 8



## SUSTENTABILIDADE

Compromisso Ambiental **8**  
Compromisso Social **9**  
Compromisso em Governança **13**

# 14



## TECNOLOGIA E INOVAÇÃO

Iniciativas de Inovação **14**  
Eventos e Parcerias **15**  
Prêmios **15**

# 16



## UNIDADES DE NEGÓCIOS

Aviação Comercial **17**  
Aviação Executiva **18**  
Defesa & Segurança **19**  
Serviços & Suporte **20**  
Aviação Agrícola **21**  
Eve Air Mobility **22**

### Indicadores de Sustentabilidade

23. Referências Técnicas, Materialidade, Indicadores, GRI, SASB, TCFD

# SOBRE A EMBRAER

Reconhecida entre os principais fabricantes de aeronaves do mundo, a Embraer é sinônimo de inovação, qualidade e confiança. Mais do que ocupar uma posição de destaque na aviação global, a empresa construiu uma trajetória marcada pelo impacto concreto no desenvolvimento tecnológico, industrial e social do Brasil e dos países onde atua.

Com uma força de trabalho de mais de 23 mil colaboradores(as) em 2025, distribuídos entre unidades industriais, centros de serviços e hubs globais, a Embraer segue impulsionando o futuro da mobilidade aérea, fortalecendo cadeias produtivas, promovendo inovação e contribuindo para o crescimento econômico e social em escala global.

Esse percurso se traduz em um crescimento sustentável e consistente, refletido em uma carteira de pedidos sólida, com backlog total de US\$31,6 bilhões e na contínua expansão de suas capacidades e soluções.

**Conheça nossa presença global**

## EM 2025, AS RECEITAS DA COMPANHIA FORAM DISTRIBUÍDAS DA SEGUINTE FORMA:

Aviação Executiva

**29%**  
R\$ 12,2 bilhões



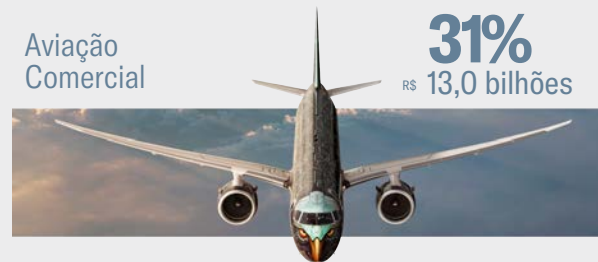
Serviços & Suporte

**26%**  
R\$ 10,7 bilhões



Aviação Comercial

**31%**  
R\$ 13,0 bilhões



Defesa & Segurança

**13%**  
R\$ 5,4 bilhões



Outros Segmentos

**1%**  
R\$ 0,5 bilhão



# CULTURA EMBRAER

A cultura Embraer possui cinco pilares, que guiam os comportamentos para a melhor execução do plano estratégico, tendo como base segurança em primeiro lugar e qualidade sempre. A Embraer acredita que cada um desses pilares molda a maneira como trabalhamos, criando um ambiente onde o trabalho em equipe prospera, as ideias fluem livremente e o compromisso com a excelência, a ética e a integridade é reforçado diariamente. É na prática dos nossos pilares que tornamos a empresa mais forte e sustentável e construímos uma cultura de responsabilidade, paixão e inovação. Essa é a essência da Embraer e a chave para o nosso sucesso.

- 1. Uma Embraer. Um só time.**
- 2. Seja responsável pelos resultados da empresa.**
- 3. Tenha abertura e honestidade ao falar e ouvir.**
- 4. Trate a complexidade com simplicidade**
- 5. Paixão por fazer a diferença.**

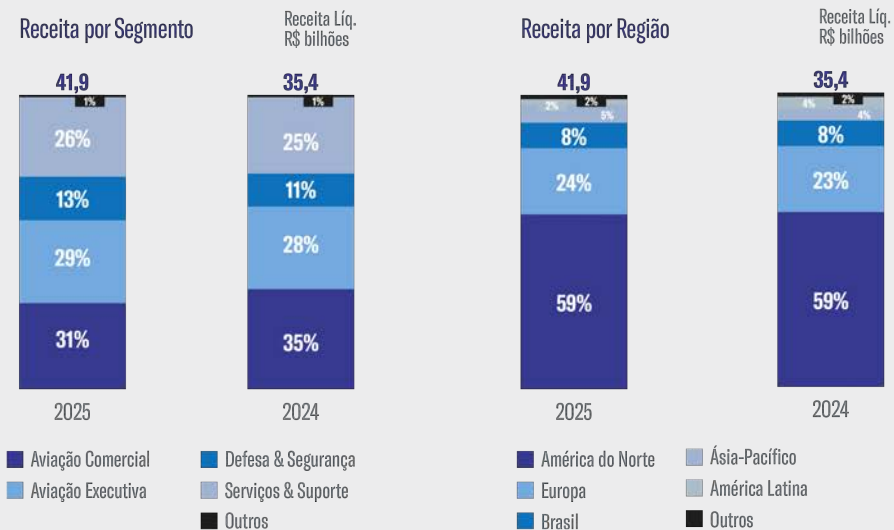


[Conheça mais sobre a nossa cultura aqui](#)

## DESEMPENHO FINANCEIRO

Em 2025, a Embraer atingiu suas estimativas de entregas e superou as projeções de Receita Líquida, Margem EBIT Ajustada e Fluxo de Caixa Livre, refletindo o momento positivo da companhia e ganhos contínuos de eficiência operacional.

A receita líquida alcançou R\$41,9 bilhões (US\$7,6 bilhões), crescimento de 18% em relação a 2024 R\$35,4 bilhões (US\$6,4 bilhões), superando o limite superior da projeção. Todas as unidades de negócio cresceram, com destaque para Defesa & Segurança (+36%), Aviação Executiva (+24%) e Serviços & Suporte (+21%), enquanto a Aviação Comercial avançou 5%. O desempenho foi impulsionado principalmente pelo aumento nas entregas (244 aeronaves em 2025 vs. 206 em 2024), além da melhora no mix de clientes e preços.



## RESULTADO OPERACIONAL

Em 2025, o EBIT ajustado totalizou R\$ 3,6 bilhões, excluindo R\$ 273,8 milhões relacionados à Eve, representando uma queda de 9% em relação a 2024.

Na comparação anual, a margem EBIT ajustada apresentou redução, passando de 11,3% ao final de 2024 para 8,6% em 2025, refletindo, principalmente, o impacto das tarifas de importação impostas pelos Estados Unidos, além de eventos não recorrentes. Entre esses eventos, destacam-se o acordo com a Boeing, registrado em 2024, e custos de infraestrutura e instalações incorridos em 2025.

O EBITDA ajustado totalizou R\$4,9 bilhões em 2025, frente a R\$5,2 bilhões em 2024, resultando em uma margem EBITDA ajustada de 11,7%, o que representa uma redução de 2,8 pontos percentuais em relação ao exercício anterior. O lucro líquido reportado da Embraer foi de R\$1.953,0 milhões, em comparação ao lucro líquido de R\$1.918,8 milhões registrado em 2024. Em linha com esse desempenho, o lucro por ação apresentou crescimento, passando de R\$2,61 para R\$2,67 no mesmo período.

**Saiba mais sobre nosso Desempenho aqui**

# SUSTENTABILIDADE

Desde 2021, com o lançamento de suas metas ESG, a Embraer tem avançado consistentemente em sua agenda de sustentabilidade. Em 2025, manteve o foco na descarbonização das operações e no desenvolvimento de produtos, serviços e tecnologias mais sustentáveis, além de fortalecer sua atuação em responsabilidade social. A Embraer segue comprometida com o fortalecimento de uma cultura diversa, equitativa e inclusiva.

**Conheça mais sobre nossas metas aqui**



## Transição e Eficiência Energética:

- Ampliação do uso de biometano para o site de Botucatu, após a implementação no site de Gavião Peixoto em 2024.
- Instalação de mais de 1.900 painéis solares em Melbourne (Flórida, EUA), com capacidade de até 1.800 MWh/ano, atendendo grande parte do Centro de Atendimento ao Cliente e cerca de 10% do consumo local, contribuindo para a meta de 100% de eletricidade renovável até 2030.
- Adesão ao SolarTogether nas unidades localizadas na Flórida, com 45% da eletricidade de fonte solar e potencial de compensar cerca de 10 GWh por ano. Após atingir 100% de energia renovável no Brasil e em Portugal, a empresa amplia o uso de fontes limpas nos Estados Unidos.



## Consumo de Combustível Sustentável de Aviação (SAF)

- Avanço nos estudos para viabilizar o uso de SAF 100% renovável no Brasil, sem mistura com fósseis, a partir da aquisição do primeiro lote nacional fornecido pela Vibra.
- Ampliação do uso de SAF em voos de demonstração, entregas e operações em Melbourne (Flórida), com mistura 30/70, sendo a parcela renovável responsável por cerca de 3,6% do consumo total de combustível de aviação, em linha com as metas de descarbonização.



### Diversidade, Equidade & Inclusão

A diversidade faz parte da nossa estratégia, no último ano, a empresa reavaliou e renovou seus compromissos sociais em ESG, com a aprovação das metas ESG pelo Conselho de Administração, assessorado pelo Comitê de Pessoas ESG (CPESG), mantendo seus esforços e ampliando seu compromisso para 2030.

Metas Públicas	Meta 2025	Resultado 2025	Meta 2030
Mínimo de 30% de mulheres no Mestrado em Aeronáutica ("PEE")	25%	29%	30%
Mínimo de 50% de contratações diversas em programas de entrada até 2030 (mulheres, colaboradores negros)	50%	60%	55%
Mínimo de 20% de mulheres em cargos de liderança sênior	20%	14%	20%

A seguir, destacamos alguns programas e ações realizadas em 2025 que colocaram em prática esses compromissos:

- **Evolução da Cultura Embraer** - Treinamento sobre cultura organizacional com o objetivo de disseminar e fortalecer os pilares de cultura da empresa, o qual atingiu 42% dos colaboradores(as) até dezembro de 2025.
- **Empower Women** - Programa dedicado ao desenvolvimento de Mulheres, visando promover liderança feminina.
- **Meninas em STEM** - Apresenta a jovens estudantes o dia a dia de mulheres que optaram por formações em exatas com o objetivo de incentivá-las na escolha do curso da graduação.
- **Social Tech careers voltado a mulheres e pessoas com deficiência** - Oferece bolsas de estudo para capacitação técnica em STEM. Desde sua criação, em 2021, já foram capacitadas mais de 1.700 pessoas de grupos sub-representados, incluindo pessoas com deficiência, pessoas negras, mulheres e profissionais com 50 anos ou mais.
- **Inclusão de pessoas com deficiência (PCD)** - Guia para Inclusão de Pessoas com Deficiência com orientações para o dia a dia, além de capacitações para apoiar práticas inclusivas.
- **Feira Asas da Diversidade** - Evento dedicado a discutir empregabilidade de Pessoas com Deficiência (PCDs).
- **Calendário Global de Diversidade** - Calendário que traz visibilidade para pautas de Diversidade, Equidade e Inclusão, que sejam significativas para os grupos sub-representados das regiões onde a Embraer atua.



**Conheça mais sobre nosso Programa de Diversidade, Equidade & Inclusão aqui**

# INSTITUTO EMBRAER

Há 25 anos, o Instituto Embraer atua como agente de transformação social, com foco na educação e desenvolvimento das comunidades onde atua no Brasil.

## Colégios Embraer

Localizados em São José dos Campos e Botucatu, oferecem vagas gratuitas para estudantes de baixa renda, garantindo acesso à educação de qualidade e oportunidade para jovens talentos. Em 2025, cerca de 76% dos formandos ingressaram em universidades públicas ou obtiveram bolsas integrais em universidades privadas.

## Parceria com Fundação Banco do Brasil

Em 2025, os Colégios Embraer avançaram na integração de Tecnologias Sociais ao currículo escolar, fortalecendo a parceria já estabelecida com a Fundação Banco do Brasil. A iniciativa conecta aprendizado teórico sobre mudanças climáticas, inovação social e resolução de problemas à aplicação prática em comunidades.

## Desafio de Miniplanadores

Oferece oficinas para alunos dos 8º e 9º anos da rede pública sobre conceitos básicos de engenharia e aviação.

## Olimpíada de Ciência e Tecnologia para Meninas

Tem como objetivo incentivar o interesse de estudantes de escolas públicas por Biologia, Física, Química, Matemática e Tecnologias.

## Programa Revoar

Em parceria com Instituto Semear, a iniciativa combate a evasão nas universidades por meio de mentorias, suporte financeiro e psicológico durante o primeiro e segundo anos de graduação. Em 2025, a Embraer dobrou o impacto do programa e beneficiou 87 estudantes.

## Ciência Diversa

Programa que promove inclusão social e capacitação tecnológica para grupos historicamente sub-representados, apoiando projetos nas áreas de STEM. A terceira edição, realizada em 2025, beneficiou duas ONGs: Alpha Lumen e CESAR.



## Voluntariado Corporativo

Ao longo de 2025, mais de 850 voluntários participaram de iniciativas de engajamento com a comunidade, visitas, mentorias, atividades nos Colégios Embraer, e mentorias que visam conectar profissionais a jovens estudantes das áreas de STEM. Só no ano passado, mais de 6 mil pessoas foram impactadas.



# EMBRAER FOUNDATION

A Embraer Foundation centraliza as ações de responsabilidade social da Embraer nos EUA há oito anos, com foco no desenvolvimento social e ambiental por meio do engajamento comunitário e da educação.

**Programa de Parcerias Educacionais (EPP)** - Conecta estudantes à educação e à indústria, facilitando e fomentando a criação de carreiras de alta demanda no setor aeroespacial, por meio de parcerias com 14 instituições educacionais nos Estados Unidos. Além do apoio acadêmico, o EPP oferece mentorias, visitas técnicas, networking e exposição a oportunidades de carreiras.

**Skyward Careers – Programa de Mentoria Virtual** - Programa de mentoria virtual da Embraer Foundation que conecta estudantes do ensino médio e superior a colaboradores(as) voluntários(as) da Embraer.

**Embraer Aviation Day** - Realizado em parceria com o Flying Classroom, liderado pelo Capitão Barrington Irving, o programa oferece experiências imersivas que combinam aprendizagem em STEM, visitas às instalações da Embraer e interação direta com colaboradores.

**Portfólio de Subsídios da Embraer Foundation** - Investimento em iniciativas que fortalecem comunidades, promovem equidade e geram impacto social de longo prazo. O portfólio é estruturado para responder a desafios sociais prioritários, ao mesmo tempo em que fortalece a capacidade de organizações e comunidades para prosperar no futuro. Conheça abaixo os principais projetos:

- **(e)NVEST in Communities** - Apoio a organizações da sociedade civil que atuam em educação, desenvolvimento juvenil, segurança alimentar, saúde e habitação nas comunidades dos EUA onde a Embraer atua.
- **(em)PACT – Mission Aligned Grants** - O programa promove caminhos para carreiras de alta demanda e amplia o acesso a oportunidades, com ênfase em impacto mensurável e resultados sustentáveis, por meio do incentivo à educação, desenvolvimento da força de trabalho e avanço comunitário.
- **IVOLUNTEER** - O programa combina voluntariado corporativo e investimento social para fortalecer organizações sociais e promover uma cultura de propósito, colaboração e desenvolvimento de lideranças entre os colaboradores.



# SAÚDE E SEGURANÇA E BEM-ESTAR

## Saúde e Segurança do Trabalho

Em 2025, a Embraer reforçou a segurança como pilar da estratégia, ampliando sua integração às operações e o foco na saúde e bem-estar. No segundo semestre, registrou redução inédita na taxa de acidentes, revertendo tendência histórica do período.

No Diagnóstico de Cultura de Segurança, a companhia priorizou percepção de riscos, aprendizado organizacional e comprometimento gerencial. Foram implementadas iniciativas como revisão das Regras de Ouro, ampliação da comunicação de acidentes, consolidação de lições aprendidas, fortalecimento dos Diálogos de Segurança, estruturação do Safety Champions, campanhas Safety First e gembas com participação da liderança.

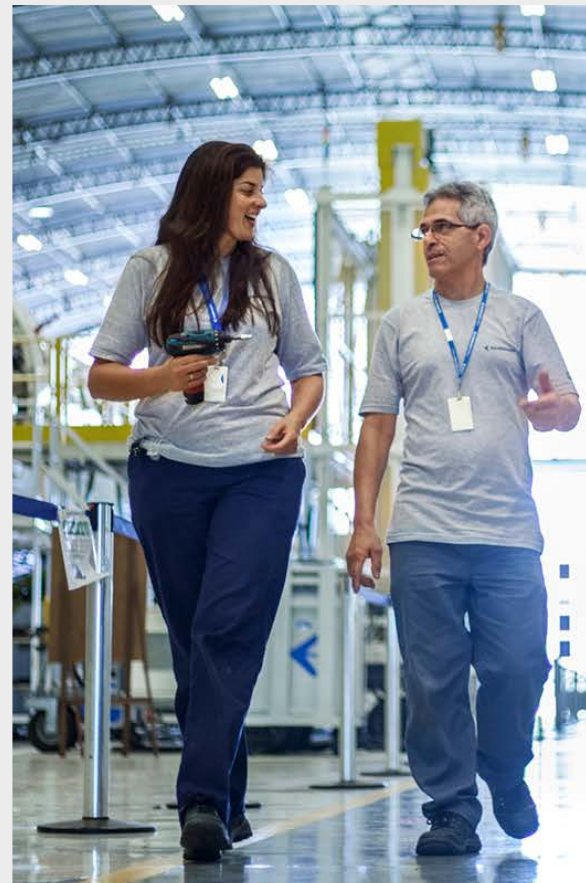
Conheça a seguir as principais ações desenvolvidas em 2025:

- **Liderança ativa** - Ao longo de 2025, a Embraer reforçou o papel da liderança na promoção de um ambiente de trabalho cada vez mais seguro por meio de encontros regulares do programa “Let’s Talk About Safety”, que estimularam diálogos abertos sobre segurança com profissionais. Aproximadamente 400 líderes passaram a ter metas específicas vinculadas ao Programa Ambiente Seguro, diretamente relacionadas ao desempenho em segurança.

- **Programa Ambiente Seguro** - O Programa oferece treinamentos, campanhas de conscientização e melhorias na comunicação visual para tornar mais ágil e acessível o registro de condições de risco, situações ambientais e comportamentos inseguros identificados nas instalações da Companhia, envolvendo colaboradores(as), contratados(as) e visitantes.

- **Programa Estar de Bem** - O Programa estimula a adoção de hábitos mais saudáveis, oferecendo recursos que apoiam a construção de um estilo de vida equilibrado. Entre as iniciativas disponibilizadas estão benefícios como acesso a academias, realização de eventos esportivos, acompanhamento nutricional, entre outras ações.

[Saiba mais sobre o programa no Anexo de Indicadores](#)



## COMPROMISSO EM GOVERNANÇA

### Ética & Compliance

Para a Embraer, ética é um valor essencial para garantir a confiança de clientes, parceiros, dos(as) colaboradores(as) e investidores, além de sustentar a longevidade do negócio. Em um setor altamente regulado e competitivo como a aviação, atuar com integridade é fundamental para preservar a reputação da companhia, assegurar conformidade legal e promover relações transparentes e pautadas na confiança.

O programa de Compliance da Embraer foi desenvolvido para reforçar essa cultura, garantindo que todas as atividades sejam conduzidas de acordo com leis, regulamentos e políticas internas.

### Pilares do programa de compliance

- Governança Corporativa (Anticorrupção)
- Gestão de Riscos
- Políticas e procedimentos
- Treinamento e comunicação
- Helpline (Canal de Denúncias)
- Monitoramento e avaliação de riscos de Compliance
- Compliance nos relacionamentos com Terceiros
- Auditoria e melhoria contínua

## CULTURA DE QUALIDADE

A Embraer promove a cultura de Qualidade por meio de iniciativas contínuas, como interações com equipes, semanas dedicadas nas plantas e a “Semana da Segurança Operacional e Qualidade”, aberta a toda a empresa.

Em 2025, o evento contou com oito treinamentos e mais de 3.100 participações. Ao longo do ano, foram realizadas ações como a 2ª Semana FOE Global em 8 sites, eventos de Cultura de Excelência para liderança, semanas de prevenção de acidentes, LEAN Transformation Week e 16 Quality Blitz.

A campanha Safety First and Quality Always seguiu com gembas com presença do CEO e lideranças. A escuta de clientes contribuiu para a Embraer ser reconhecida, por mais um ano, como líder em “Confiabilidade Geral da Aeronave” na Aviação Executiva, segundo a AIN.



# CULTURA DE INOVAÇÃO

A inovação é um pilar estratégico para a competitividade e a sustentabilidade da Embraer, permitindo antecipar os desafios da aviação do futuro e responder às demandas globais por eficiência, segurança e redução de impactos ambientais. Em 2025, a empresa fortaleceu seu ecossistema de tecnologia e inovação por meio das seguintes iniciativas:

**Innovation Day** - Iniciativa que dissemina a cultura e fomenta inovação. Em 2025, em sua 9ª edição, o evento contou com a participação de mais de 400 pessoas.

**HackaEmb** - Evento de inovação e tecnologia que reúne colaboradores(as) e estudantes do Colégio Embraer para criar soluções para desafios reais da empresa. A edição de 2025, com o tema novas aplicações de IA, recebeu 189 inscrições.

**Seminário Embraer de Tecnologia e Inovação (SETI)** - O evento reúne profissionais de diversas áreas para promover a troca de experiências e o fortalecimento da cultura de inovação. Em sua 13ª edição, foram aprovados 446 artigos, 50 exposições presenciais, 16 mesas redondas e painéis e reconheceu as contribuições de 33 inventores(as), totalizando 889 patentes obtidas.

**Spread Innovation** - O objetivo do Spread Innovation é oferecer aos colaboradores(as) dos times de engenharia a oportunidade de prototipar soluções, compartilhar informações, formar grupos de trabalho e capacitar pessoas em temas estratégicos.

**Green Light** - Programa de empreendedorismo que avalia propostas inovadoras apresentadas voluntariamente pelos colaboradores.

**Boa Ideia** - O programa Boa Ideia visa incentivar e reconhecer os(as) colaboradores(as) que implementaram melhorias nos processos da empresa, nos pilares de Segurança, Meio Ambiente, Qualidade de Produto ou Serviço, Produtividade e Custos. Em 2025, 9 mil ideias foram implementadas.

**Innovation Month** - Série de eventos que celebram e incentivam inovação, como o Innovation Day, Marathon Startups, HackaEmb e o Seminário Embraer de Tecnologia e Inovação (SETI). No total, a iniciativa já somou mais de 25 mil acessos online, 3.770 participações presenciais e 290 inovadores(as) reconhecidos por suas contribuições.

**Verticais de Inovação** - A Embraer estruturou seis Verticais de Inovação: Emissão Zero, Inteligência Artificial, Ciência de Dados e Cibersegurança, Indústria 4.0, Competitividade da Plataforma, Voo Autônomo e Experiência do Passageiro. Essas prioridades orientam o desenvolvimento de novos negócios, produtos,

tecnologias, serviços e processos, além de aumentar a eficiência no uso de recursos e investimentos por meio da integração transversal. A companhia também avalia modelos adicionais, incluindo parcerias estratégicas em conjunto com a Embraer-X.

## Plataforma Demonstradora de Novas Tecnologias (PDNT)

Em 2025, a Embraer avançou no desenvolvimento de uma aeronave de testes ("laboratório voador") para soluções de eficiência, sustentabilidade e inovação.

Foram realizados ensaios estruturais que validaram processos, materiais e metodologias de fabricação, com potencial de reduzir impactos ambientais e ampliar a eficiência, em parceria com a ACS Aviation.

Com investimento de R\$180 milhões e apoio da Finep e do MCTI, além de parcerias com ITA, IMT, IPT e EESC-USP, o projeto reforça a inovação aberta e o desenvolvimento tecnológico.

## Flymov (Flight And Mobility Innovation Center)

Em 2025, o Flymov ampliou o debate sobre mobilidade aérea do futuro, conectando academia, indústria e governo em temas como segurança, eficiência e acessibilidade. Entre os destaques está a participação na XXXII Semana de Tecnologia da Fatec de Sorocaba e a conquista do 2o lugar no ARM Challenge do RoboCup 2025, em Salvador (BA), entre 150 equipes, com destaque para inovação e robótica autônoma.

## EVENTOS E PARCERIAS

Em 2025, a Embraer fortaleceu sua presença em fóruns globais e nacionais, promovendo inovação, colaboração e desenvolvimento tecnológico. Por meio de eventos e parcerias estratégicas, ampliou conexões, criou oportunidades de troca de conhecimento, geração de negócios e avanços das soluções que moldam o futuro da aviação.

**Web Summit Rio** - A Embraer promoveu o Marathon Startup durante o Web Summit Rio 2025, com o objetivo de fomentar a inovação com foco em inteligência artificial, machine learning e demais tecnologias emergentes na aviação.

**Missão 6 da Nova Indústria Brasil** - Cerimônia realizada em Brasília, onde a Embraer anunciou a estimativa de investimento de R\$ 20 bilhões até 2030, visando fortalecer a indústria de defesa e elevar o domínio tecnológico do Brasil.

**Embraer Day** - Evento de celebração do 25º aniversário da Embraer na Bolsa de Nova Iorque, realizado na NYSE em outubro.

**Global Ozires Awards 2025** - Criado para reconhecer projetos e iniciativas desenvolvidas em cinco categorias: Segurança, Qualidade, Crescimento & Eficiência, Custo, 5S & Pessoas (este último abrangendo iniciativas relacionadas à integridade e ESG, simplificação e cultura).

**Parceria com ILOT** - A parceria com o Instituto Łukasiewicz (ILOT), formalizada por meio de um Memorando de Entendimento (MoU), terá foco em pesquisa e desenvolvimento nas áreas de materiais, tecnologias de voo futuras, design aeronáutico e processos de manutenção.

## PRINCIPAIS PREMIAÇÕES

**VALOR 1000** - Reconhecida como Empresa de Valor 2025, pelo ranking da Valor 1000, por sua gestão eficiente.

**Valor Inovação Brasil 2025** - Considerada a empresa mais inovadora do setor de bens de capital e ficou em 4º lugar no ranking geral das 150 companhias mais inovadoras do Brasil, segundo o Valor Inovação Brasil 2025.

**Troféu Transparência ANEFAC 2025** - Além do troféu, a Embraer figurou entre as dez companhias mais transparentes pelo 24º ano e ainda foi eleita a empresa com a demonstração financeira mais transparente do Brasil entre as com receita líquida acima de R\$ 20 bilhões.



# UNIDADES DE NEGÓCIOS



# AVIAÇÃO COMERCIAL

2025 marcou um ano de resultados expressivos e fortalecimento da presença global da Embraer. No segmento de Aviação Comercial, a companhia manteve um ritmo sólido, com 78 aeronaves entregues e uma carteira de pedidos de 221 novas unidades, refletindo a confiança do mercado em seus produtos e a expansão de parcerias estratégicas que sustentam crescimento e estabilidade de longo prazo.

O ano teve início com a tripla certificação do E-Freighter, após a aprovação da EASA, somando-se às certificações da ANAC e da FAA obtidas em 2024, viabilizando operações globais. No mesmo período, a All Nippon Airways (ANA) selecionou o E190-E2 para renovação de frota, com 15 pedidos firmes e 5 opções, marcando a entrada dos E-Jets E2 no mercado japonês a partir de 2028. Ao longo do primeiro semestre do ano, destacaram-se novos contratos e entregas que ampliaram a presença internacional da família E2. A Azorra entregou os primeiros E195-E2 à Hunnu Air, introduzindo o E2 na Mongólia, e iniciou as entregas de E190-E2 para a Virgin Australia.

A SkyWest Airlines firmou pedido de 60 E175-E1, com direitos para mais 50 aeronaves, enquanto a Scandinavian Airlines (SAS) anunciou acordo para 45 E195-E2, com 10 opções adicionais.

No segundo semestre, destacaram-se o acordo entre Airlink e Azorra para 10 E195-E2, o pedido da Avelo Airlines para 50 E195-E2 com opções para mais 50, tornando-se a primeira operadora de E2 nos EUA, e o acordo da LATAM Airlines para até 74 E195-E2, reforçando a conectividade na América do Sul.

O ano também foi marcado por novos pedidos relevantes: a TrueNorth encomendou 20 E195-E2, com direitos de compra para até 20 aeronaves adicionais, além de até 10 novos E175-E1; a Helvetic Airways realizou um novo pedido firme de 3 E195-E2 e adicionou 5 direitos de compra; e a Air Côte d'Ivoire firmou um pedido de 4 E175, com 8 direitos adicionais de compra. Adicionalmente, foi realizada a entrega do 50º E195-E2 à Porter Airlines, apoiando a expansão de sua malha nas Américas do Norte e Central.

A Aviação Comercial encerrou o ano com uma carteira de pedidos firmes de US\$14,5 bilhões (42% maior que em 2024) e uma receita líquida de R\$13,0 bilhões (5% maior do que em 2024).



# AVIAÇÃO EXECUTIVA

Em 2025, a Embraer continuou apresentando um crescimento expressivo no mercado da aviação executiva, atingindo seu maior número de entregas em um ano. Foram entregues 155 jatos, sendo 86 leves e 69 médios, representando um crescimento anual de 19%. Isso equivale a uma participação de mercado total de aproximadamente 18% e 33% nas classes em que atua, segundo dados da General Aviation Manufacturers Association (GAMA). Ainda em 2025, a Embraer registrou taxa de vendas por entregas de 1,1:1, reforçando a solidez da demanda e mantendo um ritmo de crescimento sustentável.

Ao longo do ano, a Embraer deu passos importantes nas soluções de conectividade oferecidas em seus jatos executivos. Em junho, foi anunciada a disponibilidade do sistema Gogo Galileo HDX para clientes aftermarket do Phenom 300, por meio de um Supplemental Type Certificate (STC). Já em agosto, a Embraer anunciou a disponibilidade, também via STC, do sistema Starlink para clientes dos jatos Praetor 600, Praetor 500, Legacy 500 e Legacy 450.

Ainda em agosto, a Embraer atingiu um marco importante ao superar 2.000 aeronaves executivas entregues. A conquista foi celebrada com a entrega de um Praetor 500 a um cliente corporativo no Global Customer Center em Melbourne, Flórida.

O Phenom 300 manteve sua posição de liderança global ao ser reconhecido, pelo 14º ano consecutivo, como o jato leve mais vendido do mundo e, pelo 5º ano seguido, como o jato bimotor mais vendido, segundo a GAMA. Para alcançar esse desempenho, a companhia entregou 72 aeronaves da série Phenom 300 ao longo do ano. Ao final de 2025 a Embraer acumulava mais de 2.070 aeronaves executivas entregues, operadas por mais de 1.200 clientes, distribuídas em mais de 70 países. A carteira de pedidos firmes da Aviação Executiva encerrou o ano em US\$7,6 bilhões (3% maior que em 2024 e o maior valor já registrado pela unidade de negócio) e sua receita líquida atingiu R\$12,2 bilhões (24% maior em comparação a 2024).



# DEFESA & SEGURANÇA

O movimento de internacionalização do negócio de Defesa & Segurança continuou a produzir ótimos resultados em 2025. A unidade alcançou receita de R\$5,4 bilhões (36% de crescimento vs. 2024), e encerrou o ano com backlog de US\$4,6 bilhões (crescimento de 10% vs. 2024).

## KC-390 Millennium

Em 2025, cinco KC-390 foram vendidos para dois países: Suécia (4 aeronaves) e Portugal (1 aeronave, adicionada ao contrato de 2019). A aquisição conjunta Holanda-Áustria-Suécia inclui a opção de mais 9 aeronaves, e o contrato com Portugal incluiu a opção de mais 10 aeronaves para nações parceiras. A Lituânia anunciou a seleção do KC-390, reforçando a confiança na versatilidade e eficiência da plataforma. A Eslováquia também formalizou uma carta de intenção (LoI - Letter of Intent) para negociar 3 aeronaves.

Na Polônia, cinco MoU's (Memorandos de Entendimento) foram assinados com empresas do grupo Polska Grupa Zbrojeniowa S.A. (PGZ), iniciando uma colaboração ampla e de longo prazo, apoiando a criação de empregos no país.

Na Índia, a Embraer ampliou sua presença: estabeleceu uma subsidiária local para aumentar a colaboração com a indústria indiana, reforçando a posição do KC-390 para o projeto de aquisição de Aeronaves de Transporte Médio (MTA). Na África do Sul, a Embraer e a Denel assinaram um MoU para colaboração no programa KC-390, com foco em aeroestruturas, manutenção e reparo.

A Embraer também assinou MoU's com as empresas AMMROC e GAL (grupo Abu Dhabi Aviation-ADA), nos Emirados Árabes Unidos, ampliando parcerias no Oriente Médio, com foco em serviços de Manutenção, Reparo e Revisão (MRO), assim como serviços de treinamento para o KC-390.

No Brasil, a Embraer fortaleceu a integração tecnológica e operacional com a Saab, concluindo com sucesso os testes de certificação para o reabastecimento em voo do caça F-39 Gripen e pelo KC-390.

A frota do KC-390 continua a crescer: em 2025, 3 novas aeronaves foram entregues (Brasil, Portugal e Hungria), total de 13 aeronaves em operação.

## A-29 Super Tucano

Em 2025, foram vendidas 10 aeronaves A-29 Super Tucano para 3 clientes: Uruguai, Panamá e Sierra Nevada Corporation. A Embraer também anunciou a expansão das capacidades do A-29 para combater sistemas aéreos não tripulados (UAS), oferecendo uma solução acessível, eficaz e altamente versátil para enfrentar esta ameaça.

Na América do Sul, o primeiro lote de Super Tucano's foi entregue ao Paraguai. Na Europa, o primeiro lote da versão A-29N, configurada nos padrões da OTAN (Organização do Tratado do Atlântico Norte), foi entregue à Força Aérea Portuguesa. Na ocasião, foi assinada uma Carta de Intenção (LOI - Letter of Intent) para avaliar uma linha de montagem do A-29 Super Tucano em Portugal.



# SERVIÇOS & SUPORTE

Em 2025, a área de Serviços & Suporte apresentou desempenho expressivo, com crescimento relevante da carteira firme de pedidos, que atingiu US\$ 4,9 bilhões. Esse montante representa um aumento de 7% em relação ao ano anterior, reforçando o papel da unidade como um dos principais vetores de geração de receitas recorrentes e de sustentabilidade financeira da Embraer. A performance alcançada reflete a combinação de excelência operacional, foco na experiência do cliente e inovação contínua, pilares centrais da estratégia de crescimento da companhia.

**Aviação Comercial** - A unidade de Serviços & Suporte para a Aviação Comercial registrou avanços relevantes, com destaque para a assinatura de contrato do Embraer Collaborative Inventory Planning (ECIP), com cliente da região EMEA (Europe, Middle East and Africa), assegurando suporte a 68 aeronaves e maior eficiência logística. Houve expansão da capacidade de treinamento com a instalação de novo simulador da Embraer CAE Training Services (ECTS) em Madri e fortalecimento da rede de MRO, com novas instalações em Dallas-Fort Worth e a certificação da LOTAMS como primeiro Centro de Serviços Autorizado Embraer E2 na Europa. No segmento de retrofit, foi lançado novo design de compartimentos superiores para E-Jets E1, com cliente de lançamento para mais de 260 aeronaves.

O Programa Pool avançou com a inclusão de cerca de 75 aeronaves. Entre os principais contratos, destacam-se a renovação com a Republic Airways até 2030 e a adesão da Air Dolomiti. O ano foi encerrado com o lançamento da construção da nova instalação de MRO para jatos comerciais em Fort Worth, reforçando os investimentos em infraestrutura global.

**Aviação Executiva** - A Embraer Serviços & Suporte ampliou sua rede global de Aviação Executiva com a inclusão da Fly Across MRO como Centro de Serviços Autorizado no México e da Aerocardal no Chile, fortalecendo a capacidade de manutenção de base para as séries Phenom, Praetor e Legacy na América Latina. O programa Executive Care manteve sua relevância estratégica, com a assinatura de 37 contratos ao longo do ano, contribuindo para maior previsibilidade de caixa e fidelização da base global de operadores. As iniciativas reforçam o compromisso da Embraer com excelência operacional e suporte global aos clientes da aviação executiva.

**Defesa & Segurança** - A Embraer ampliou sua atuação em Defesa & Segurança, com foco em suporte, manutenção, treinamento e integração tecnológica. Destacam-se o retorno ao serviço de aeronaves da Força Aérea Indiana após inspeções realizadas no país. A companhia concluiu o pacote de treinamento do KC-390 Millennium com a Força Aérea Real dos Países Baixos, realizou levantamentos técnicos para novos clientes do A-29 Super Tucano e firmou contrato com a República Dominicana para suporte completo à frota A-29, contribuindo para a retomada de missões operacionais críticas.

## OGMA

A OGMA avançou em projetos estratégicos, com o início da industrialização do motor PW1900, com entrada em serviço prevista para 2026, e a aprovação dos primeiros motores PW1100 em célula de teste. A empresa também obteve aprovação da ANAC para a realização de reparos complexos em motores GTF, ampliando sua capacidade técnica. Essas iniciativas reforçam a posição da OGMA como parceira estratégica da Embraer em soluções de manutenção de alta complexidade, contribuindo para a expansão do suporte global e para o fortalecimento da competitividade nos mercados civil e militar.



# AVIAÇÃO AGRÍCOLA

O Ipanema é a primeira e única aeronave no mundo produzida em série a operar com motor movido a etanol. Em 2024, completou 20 anos desde sua certificação para voo com etanol, um marco que reforça seu papel pioneiro e sua contribuição efetiva para a redução de emissões, evitando ao longo dos anos a liberação de milhões de toneladas de CO<sub>2</sub> na atmosfera.

Desde a sua criação em 1969, a Aviação Agrícola da Embraer já entregou mais de 1.700 aeronaves, com mais de 1.100 delas ainda em operação. Deste total, cerca de 780 operam com etanol, sendo aproximadamente 510 equipadas de fábrica com motores movidos com esse combustível. Adicionalmente, aeronaves com versões mais antigas, inicialmente movidas a gasolina de aviação, podem ser convertidas para operar com etanol, ampliando o impacto positivo da frota sob a perspectiva ambiental.

Em 2025, o Ipanema EMB-203 — referência mundial no uso de biocombustível — manteve a liderança do mercado brasileiro de aviação agrícola, com participação superior a 50%, apesar do mercado agrícola seguir enfrentando um período de baixo preço de grãos e altos custos de insumos de produção.

No âmbito da sustentabilidade ambiental, o Ipanema apresenta vantagens competitivas significativas em relação aos equipamentos terrestres de pulverização, destacando-se:

- Emissões médias de CO<sub>2</sub> equivalente por hectare até 4,5 vezes inferiores às de máquinas agrícolas autopropelidas;
- Redução média de aproximadamente 70% no consumo de água durante o processo de aplicação, em comparação à pulverização terrestre;
- Contribuição anual estimada de mais de 48 mil toneladas de CO<sub>2</sub> equivalente evitados, considerando a frota ativa movida a etanol.



# EVE AIR MOBILITY

Em 2025, a Eve foi selecionada em chamada pública da Finep (Financiadora de Estudos e Projetos) para receber uma subvenção econômica de até R\$ 90 milhões. O investimento total pela Finep previsto para o projeto é de até R\$ 191 milhões, valor que inclui tanto os recursos da Finep quanto a contrapartida obrigatória da própria Eve. Esta é a primeira vez que a empresa recebe um apoio financeiro não reembolsável desse tipo, reforçando sua posição de liderança no desenvolvimento de soluções inovadoras para a mobilidade aérea urbana sustentável.

No Paris Air Show de 2025, a Eve anunciou a assinatura de seu primeiro contrato firme com a Revo, operadora de UAM e sua controladora, a Omni Helicopters International S.A. (OHI). O acordo define a estrutura da compra de até 50 eVTOLs (10 pedidos firmes e mais 40 opções), além de soluções completas para entrada em operação e suporte pós-venda. Este marco representou a transição da Eve do desenvolvimento para a execução, consolidando sua posição como uma das líderes globais em soluções UAM.

No segundo semestre, a Eve anunciou a captação de recursos por meio de uma oferta direta, com a celebração de contratos de

subscrição com a BNDES Participações S.A. (BNDESPAR), subsidiária do Banco Nacional de Desenvolvimento Econômico e Social (BNDES), com a Embraer e com outros investidores institucionais. A operação incluiu a subscrição de Brazilian Depositary Receipts (BDRs) pelo BNDES, resultando em uma captação com valor bruto de aproximadamente US\$ 230 milhões.

Os BDRs da Eve foram aprovados para negociação na B3, sob o código “EVEB31”, ampliando o acesso de investidores locais à companhia. Essa listagem complementa a presença da Eve na Bolsa de Valores de Nova York (NYSE), onde está listada desde 2022 sob os códigos “EVEX” e “EVEXW”, e está alinhada à estratégia de diversificação da base acionária, ampliando o alcance a diferentes mercados e fortalecendo a estrutura de capital para suportar a execução do programa eVTOL.

No final do ano, a Eve alcançou um marco relevante em seu plano de desenvolvimento com a conclusão do primeiro voo de seu protótipo não tripulado em escala real, realizado na unidade de testes da Embraer em Gavião Peixoto (SP). O voo inaugural marcou o início da fase de testes em voo e validou a arquitetura da aeronave, ao confirmar a integração de sistemas essenciais, incluindo o conceito de fly-by-wire de quinta geração e os rotores dedicados exclusivamente ao voo vertical. Após o voo pairado (hover flight), a companhia prevê a realização de centenas de voos, com a expansão gradual do envelope operacional e a transição para voos totalmente sustentados pelas asas (wingborne flight) ao longo de 2026.

